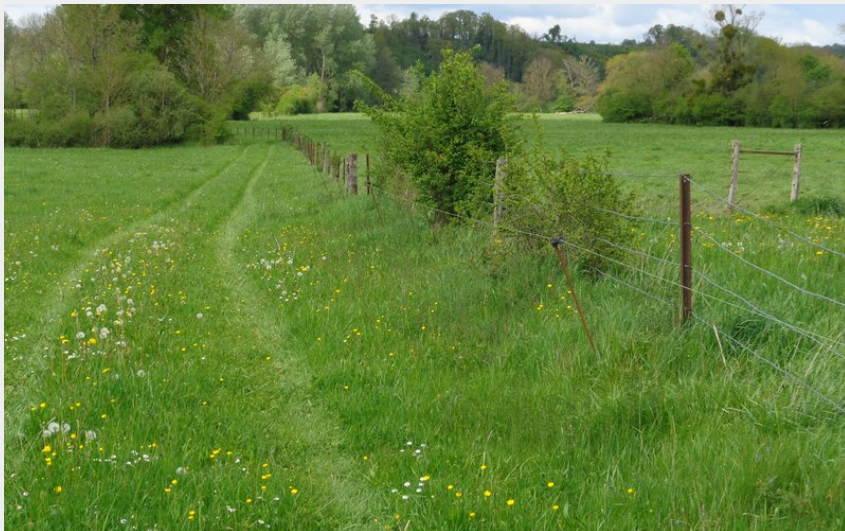
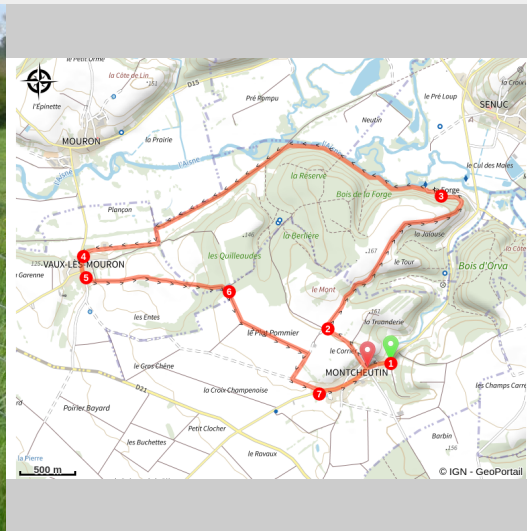


Le Pont d'Avrogne

CC de l'Argonne Ardennaise - Montcheutin



Prairie Natura 2000 (Aurélien MUSU)



Une randonnée aux multiples visages entre paysage et rivière

Longeant la Confluence des Vallées de l'Aisne et de l'Aire et de la Vallée de l'Aisne à Mouron, ce sentier traverse des décors variés : prairies, pâtûres, cours d'eau, bois, très attractifs pour les oiseaux.

Infos pratiques

Pratique : Pédestre

Durée : 2 h 45

Longueur : 10.5 km

Dénivelé positif : 108 m

Difficulté : Intermédiaire

Type : Boucle

Thèmes : Lacs et rivières,
Nature

Itinéraire

Départ : Avenue Georges Clemenceau
Arrivée : Avenue Georges Clemenceau

Suivre le balisage pédestre jaune.

Se garer Avenue Georges Clemenceau.

1- Depuis l'Avenue Georges Clemenceau, laisser le panneau de départ dans son dos et partir en direction de l'église.

Au pied de l'église, tourner à droite rue des écoles.

2- Prendre à droite au croisement en direction de la Forge et du Calvaire des Fusillés, ou vous trouverez un panneau d'information sur le site Natura 2000 bordé par le sentier. Avant d'y arriver, une grande descente sur un chemin creusé dans la pierre.

3-Au Calvaire des Fusillés, prendre le chemin à gauche pour suivre l'Aire jusqu'à l'Aisne. Le sentier s'éloigne ensuite peu à peu du cours d'eau pour suivre l'ancienne voie ferrée.

Vous arrivez ensuite à un virage à gauche puis prendre à droite en direction de Vaux les Mouron. Passer à côté d'une ferme et rejoindre le village.

4- A Vaux les Mouron, bifurquer à gauche en direction de l'église.. Remonter toute la rue principale jusqu'au croisement avec la halte piquenique.

5- Prendre ensuite à gauche de l'emplacement pique nique en direction d'un chemin rural. Continuer tout droit, entrer dans un bois.

6- Au croisement, prendre à droite, sortir du bois et continuer sur le chemin entre les champs. Laisser sur la droite un chemin et continuer tout droit.

Au croisement suivant prendre à droite puis à gauche 300m après. Marcher ainsi jusqu'à Montcheutin.

7- De retour sur la rue principale du village, prendre à gauche et continuer jusqu'au point de départ.



Sur votre chemin...

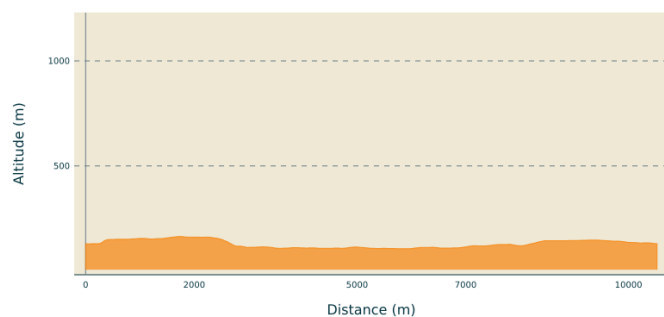


Toutes les infos pratiques

Recommandations

Etre vigilant en se baladant dans le village.
Télécharger la trace du circuit avant de partir.

Profil altimétrique



Altitude min 106 m
Altitude max 164 m

Accès routier

Montcheutin, à 18 kms de Vouziers via les D21 et D982.

A 30 kms de Sainte Menehould via les D6 et D982.

Parking conseillé

Avenue Georges Clemenceau,
Montcheutin